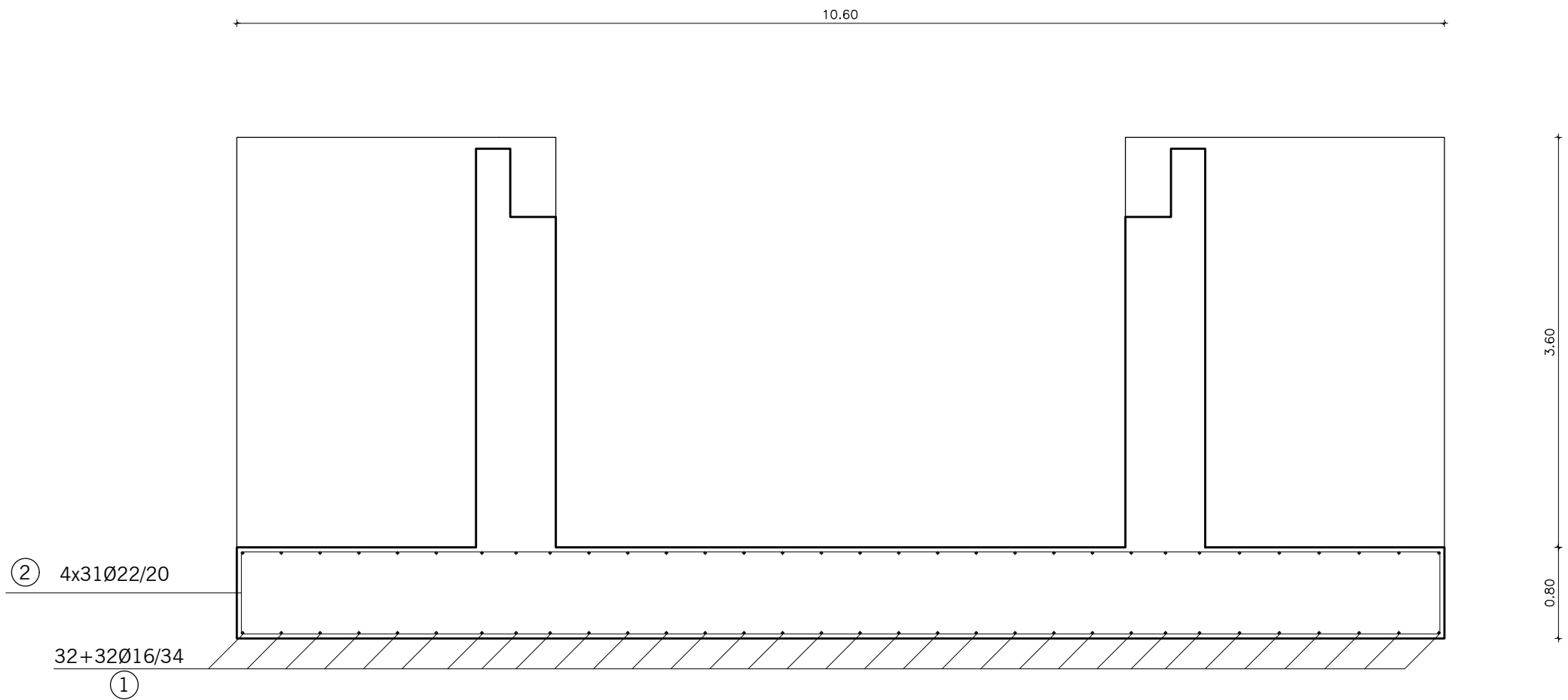
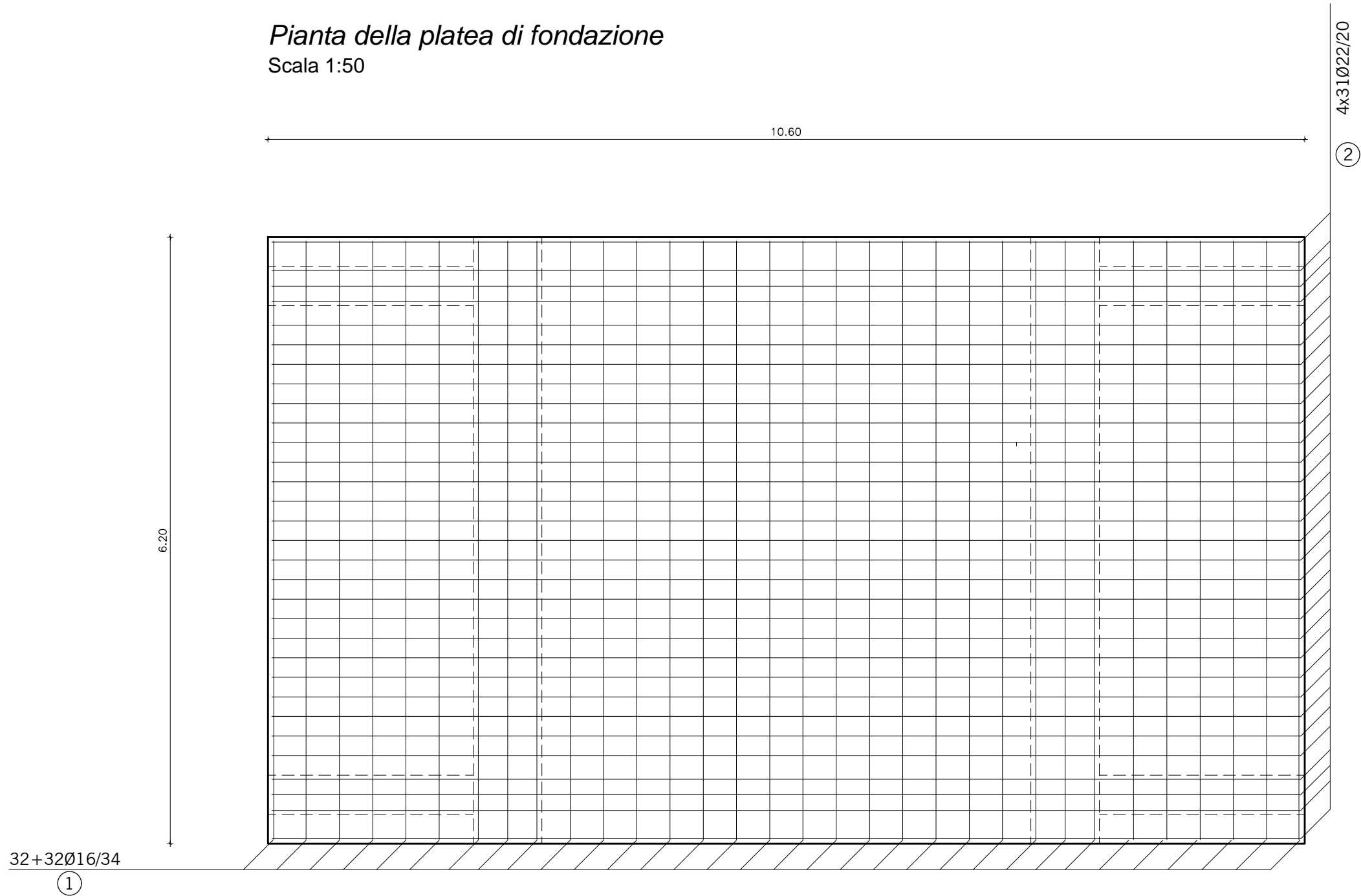


Sezione A-A
Scala 1:50

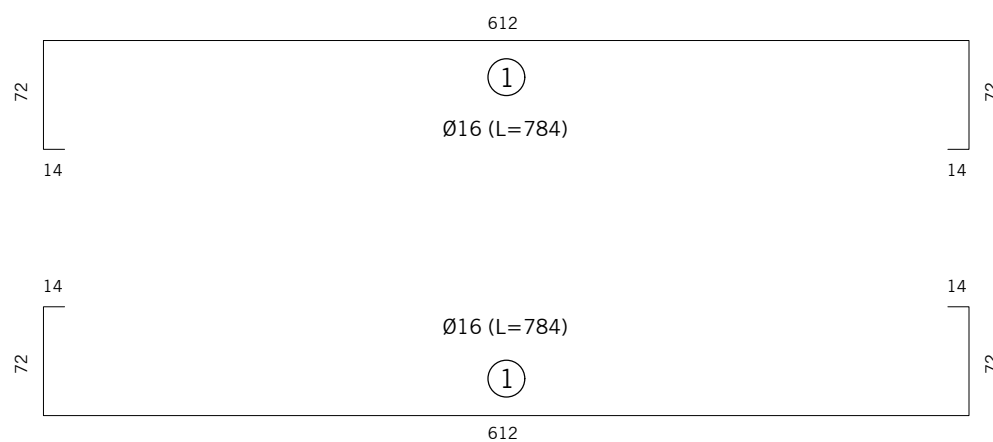
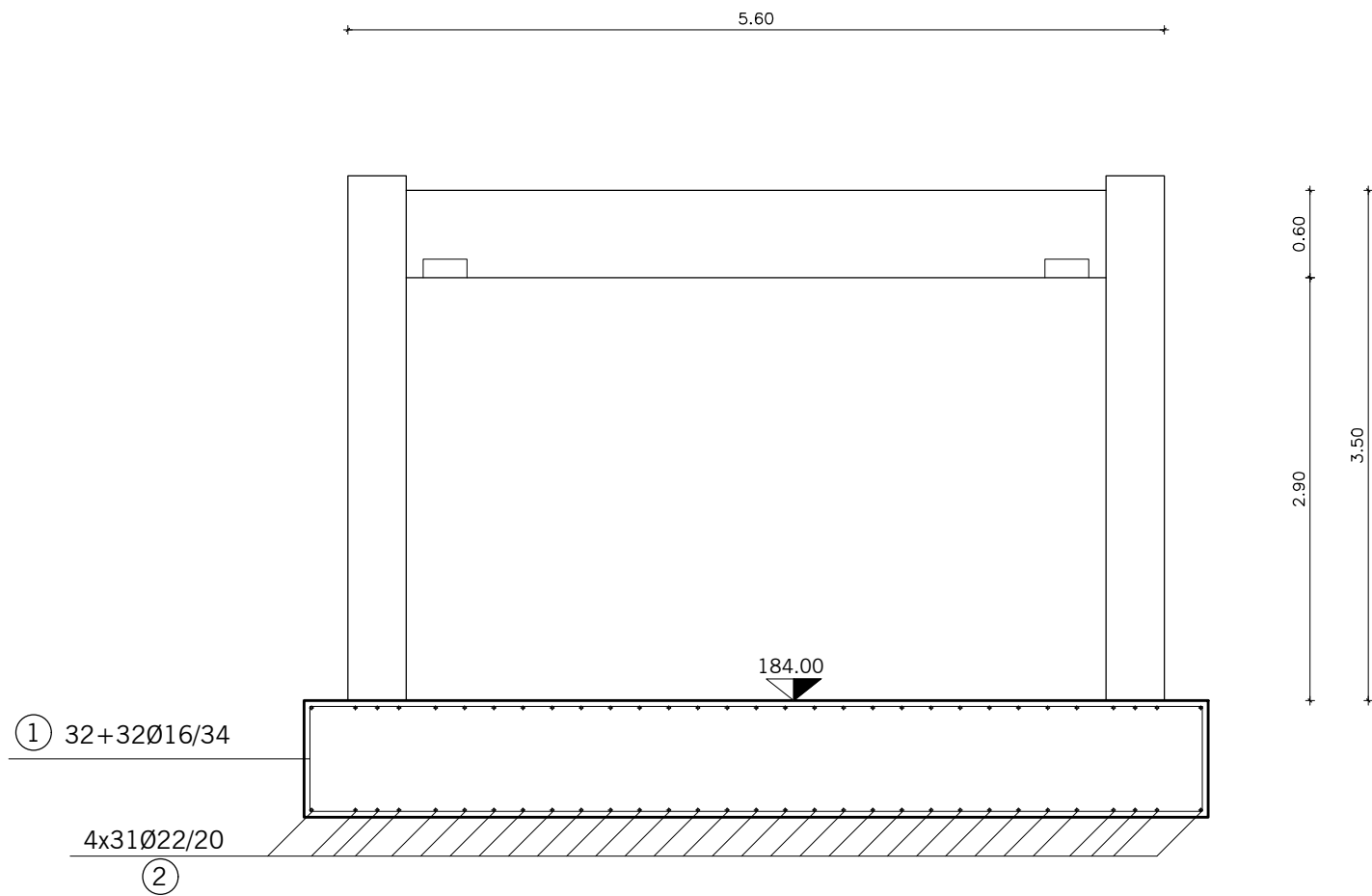


Pianta della platea di fondazione
Scala 1:50

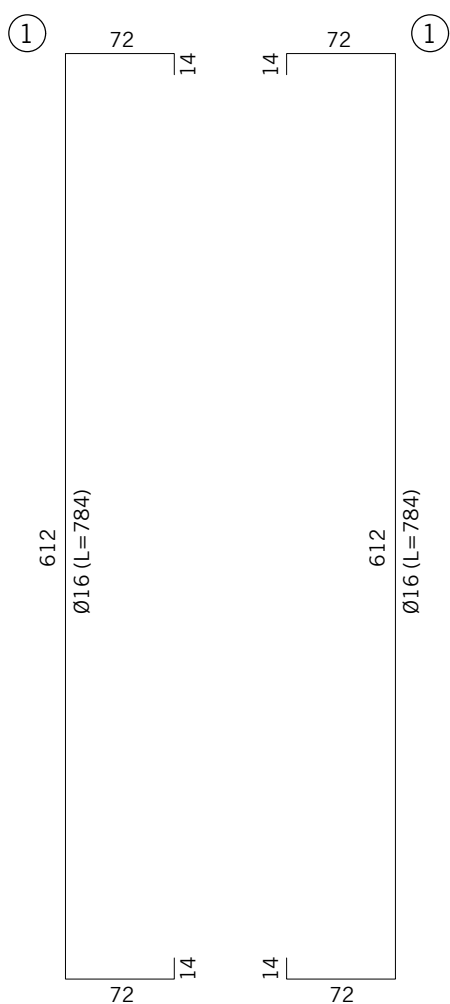
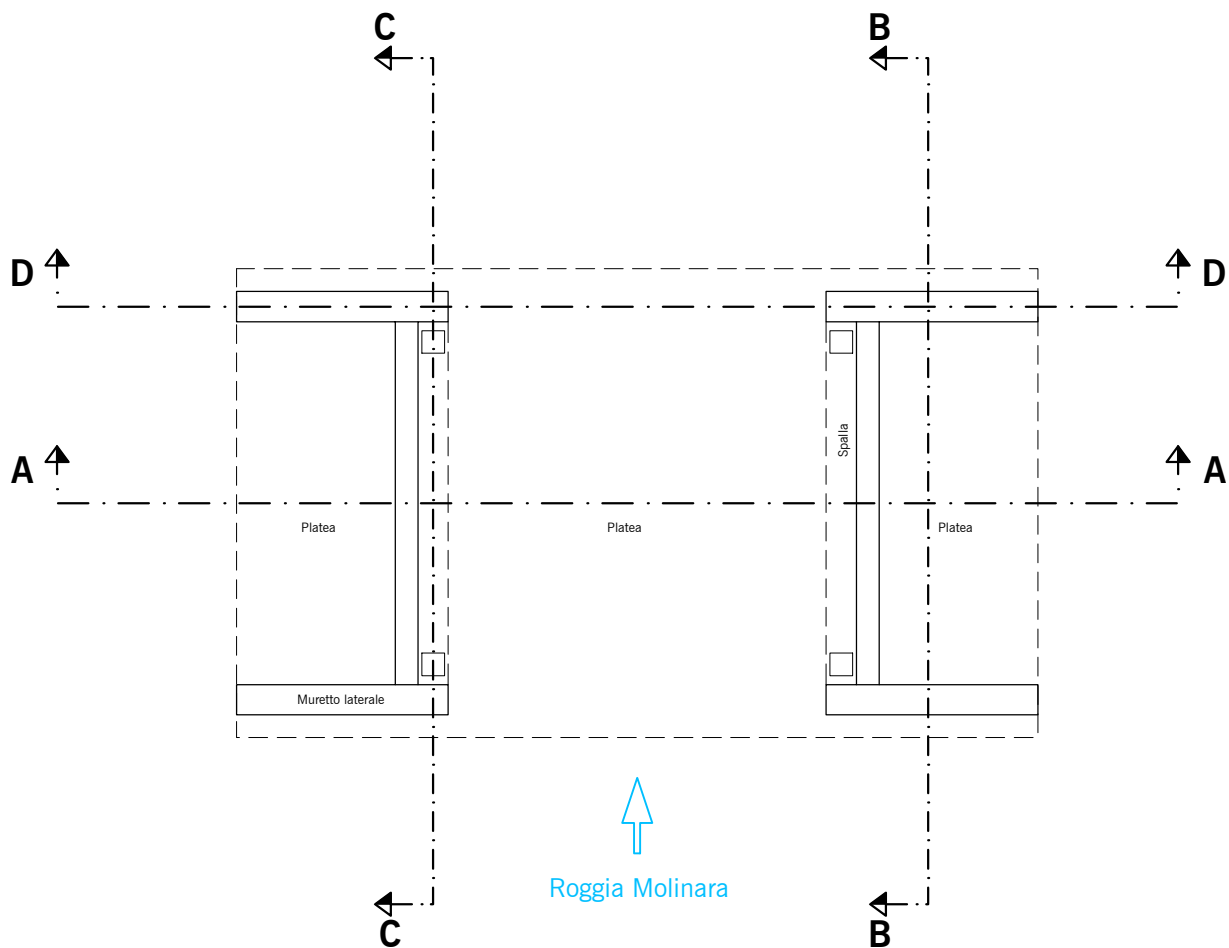


Roggia Molinara

Sezione C-C
Scala 1:50



Schema delle sezioni
Scala 1:100



4 distanziatori Ø8/m²

PRESCRIZIONI GENERALI

- Prima di effettuare getti avvertire la D.L. con congruo anticipo per il relativo consenso.
- In caso di dubbi o incongruenze l'impresa è tenuta ad avvertire tempestivamente la D.L.
- Effettuare sempre il confronto dei disegni dei C.A. con quelli architettonici, e con eventuali indicazioni specifiche di capitolato. Nel caso vengano rilevate differenze o incongruenze avvertire tempestivamente la D.L.
- Non rilevare direttamente le misure dal disegno.
- Eventuali indicazioni direttamente riportate sul disegno hanno valore preminente rispetto alle indicazioni generali
- Barre di collegamento tra lastre Ø 20 mm, trattate, nella parte centrale e per una lunghezza di 60 cm, con prodotto a base di resina epossidica, specifica per la protezione dalla corrosione.
- Prevedere in cantiere cono Abrams per prove di consistenza con frequenza di almeno una prova ogni prelievo di campioni per i controlli di accettazione.

PRESCRIZIONI PER FERRI DI ARMATURA

Acciaio per le armature B450 C ad aderenza migliorata

- ANCORAGGI :
- mediante sovrapposizione di almeno 40 Ø
 - mediante ancoraggi in getti per almeno 40 Ø
 - mediante piegatura a 90° di lunghezza pari a 10 Ø
 - sovrapposizione minima reti elettrosaldate pari a 2 maglie

MANDRINI PER LA PIEGATURA DELLE BARRE:

- barre longitudinali : 12 Ø
- staffe : 4 Ø

PRESCRIZIONI PER CEMENTO ARMATO

- Calcestruzzo per strutture non armate C 12 / 15 N/mm²
- Calcestruzzo per strutture armate C 25 / 30 N/mm²
- Classe di esposizione XC2
- Classe di consistenza al getto S4
- Rapporto A/C max. 0.60
- Copriferro minimo 40 mm

REV.	DATA	DESCRIZIONE	REDATTO	VERIFICATO	APPROVATO
0	11/2013	CONSEGNA	D.Destro	A.Boccato	M.Coccato
1	12/2020	AGGIORNAMENTO PROGETTO ESECUTIVO	J.E.Lucca	J.E.Lucca	M.Coccato
2	01/2021	VERIFICA AGGIORNAMENTO PROGETTO ESECUTIVO	J.E.Lucca	J.E.Lucca	S.Fattorelli



OPERE DI LAMINAZIONE DELLE PIENE DEL FIUME OLONA DA REALIZZARE NEI COMUNI DI CANEGRATE (MI), LEGNANO (MI), PARABIAGO (MI), E S. VITTORE OLONA (MI)

AGGIORNAMENTO PROGETTO ESECUTIVO

RESPONSABILE DEL PROCEDIMENTO: DOTT. ING. MARCO LA VEGLIA

PROGETTAZIONE: **A.T.I. TECHNITAL S.p.A. – mandataria**
BETA STUDIO S.r.l.

AGGIORNAMENTO: **BETA STUDIO S.r.l.**

Capo Progetto e Responsabile Integrazione Prestazioni Specialistiche: DOTT. ING. SERGIO FATTORELLI

ELABORAZIONE:
BETA Studio S.r.l.

TITOLO ELABORATO:
**PONTE PEDONALE CARRABILE
DI ATTRAVERSAMENTO IN LOCALITÀ MOLINO GIULINI
ARMATURA – PLATEA DI FONDAZIONE**

SCALA:
varie

REV.
2

N° ELABORATO:

PEPOPON0301

NOME FILE:
PEPOPON03.dwg

DATA:
GENNAIO 2021